



B1

Bass Module

Installation Guide

Installationsvejledning

Installationsanleitung

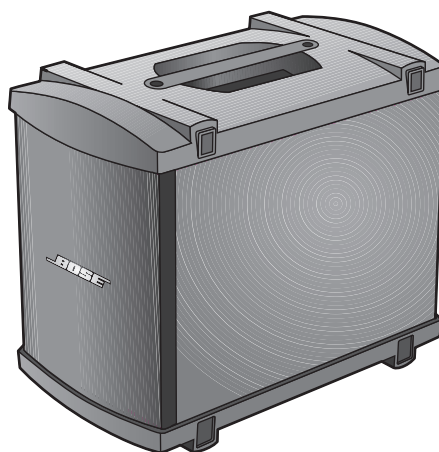
Guía de instalación

Guide d'installation

Guida all'installazione

Installatiehandleiding

Installationsanvisning



B1 BASS MODULE

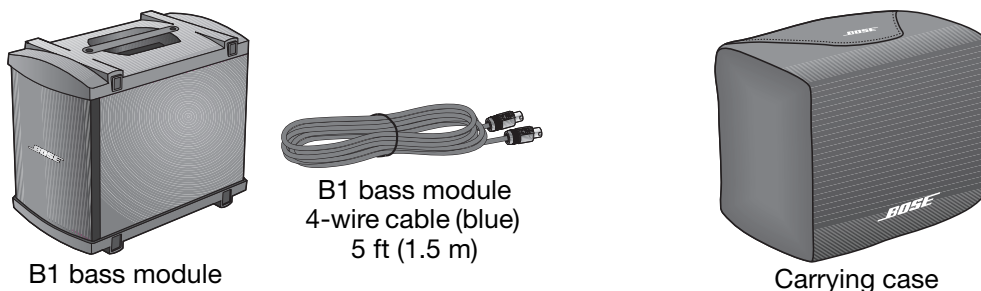
Introduction

Thank you for purchasing the Bose® B1 bass module to add to your L1 model I or L1™ model II system. The bass module output of the power stand can adequately drive one or two B1 bass modules. Up to two more B1 bass modules can be added to your system by using a Model A1 PackLite™ power amplifier connected to the bass line output of the power stand.

Carefully unpack the carton and check for the items shown in Figure 1. Save all packing materials, which provide the safest way to transport your system. If an item appears to be damaged, do not attempt to use it. Notify Bose or your authorized Bose dealer immediately.

Figure 1

Carton contents



For more information on using the B1 module, please refer to the owner's guide that came with your system, or visit www.Bose.com/musicians.

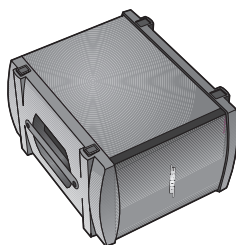
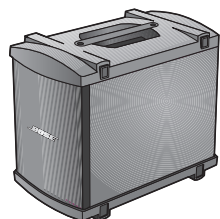
Positioning the B1 bass module

The B1 bass module can be placed vertically or horizontally on the floor next to the power stand. When placed horizontally, you can build a stack of up to four modules (Figure 1).

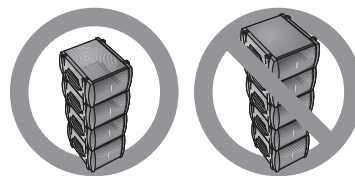
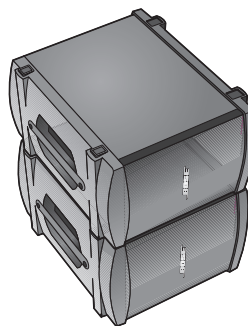
Figure 2

B1 placement options

Normal vertical or horizontal placement



Stacking



CAUTION: Do not connect more than two B1 bass modules to the **Bass Module Out** connector on the power stand. Driving more than two B1 bass modules from this output will improperly load the power stand amplifier, resulting in less than full system performance.

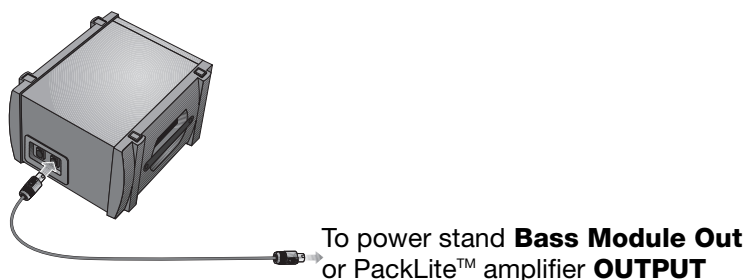
Connecting one B1 bass module

1. Plug one end of the B1 bass module cable into one of the B1 connectors (Figure 3). Rotate the plug clockwise to lock it in place. Listen for a soft click to ensure the connector is locked.
2. Plug the other end of the cable into the **Bass Module Out** connector on the power stand. Rotate the plug clockwise to lock it.

Note: To disconnect a B1 cable, slide back the metal tab on the body of the plug, rotate the plug counterclockwise and pull it out of the connector.

Figure 3

Bass module connections



⚠ CAUTIONS:

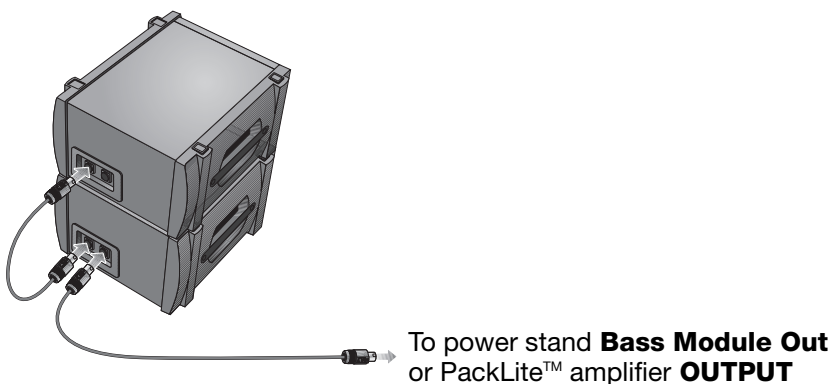
- DO NOT connect a B1 bass module to two power stands at the same time.
- DO NOT connect any bass module other than the B1 to the power stand.
- Use only the supplied blue B1 bass module 4-wire cable to connect the B1 bass module to the power stand. The power stand uses the signals on two of the wires to automatically sense how many B1 bass modules are connected. DO NOT substitute the supplied cable with a 2-wire speaker cable.

Connecting a second B1 bass module

1. Plug one end of the second B1 bass module cable into the unused connector on the first B1 bass module.
2. Insert the other end of the cable into one of the connectors on the second B1 module.

Figure 4

Connections for two bass modules



Technical Information

Dimensions: 15"H x 10¼"W x 17¾"D (38.0 cm x 26.0 cm x 45.0 cm)

Weight: 25.1 lb (11.4 kg)

Impedance: 8 ohms



This product conforms to the EMC Directive 89/336/EEC and to the Low Voltage Directive 73/23/EEC. The complete Declaration of Conformity can be found at www.Bose.com/static/compliance/index.html.

B1-BASMODUL

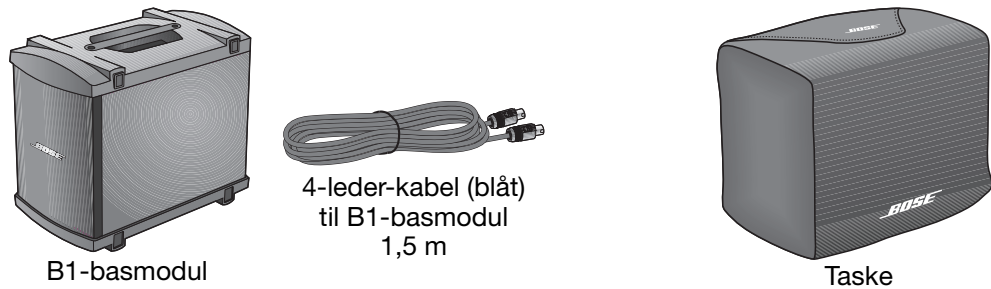
Indledning

Tak, fordi du har købt et Bose® B1-basmodul til tilslutning til dit L1 model I- eller L1™ model II-system. Forstærkerfodens basmoduludgang kan udmærket drive en eller to B1-basmoduler. Der kan tilføjes op til to yderligere B1-basmoduler til dit system ved hjælp af en Model A1 PackLite™-effektforstærker tilsluttet forstærkerfodens bass line-udgang.

Pak forsigtigt æsken ud, og kontroller, at den indeholder de dele, der er vist på Figur 1. Gem emballagen, da den udgør den sikreste måde at transportere systemet på. Hvis en del ser ud til at være beskadiget, skal du ikke forsøge at anvende den. Underret øjeblikkeligt Bose eller den autoriserede Bose-forhandler.

Figur 1

Æskens indhold



For yderligere oplysninger om anvendelse af B1-modulet henvises til den brugervejledning, der fulgte med systemet, eller www.Bose.com/musicians.

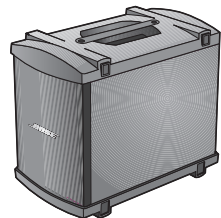
Placering af B1-basmodulet

B1-basmodulet kan placeres lodret eller vandret på gulvet ved siden af forstærkerfoden. Når det placeres vandret, kan du stable op til fire moduler oven på hinanden (figur 1).

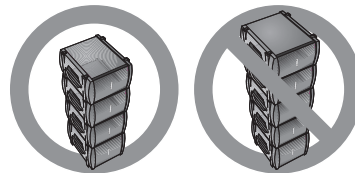
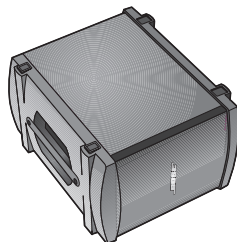
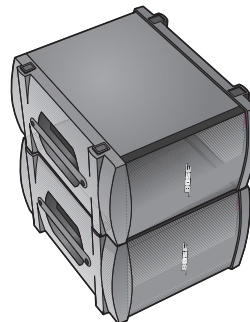
Figur 2

Placeringsmuligheder
for B1

**Normal lodret eller
vandret placering**



Stabling



⚠ FORSIGTIG: Undlad at slutte mere end to B1-basmoduler til **Bass Module Out**-jackstikket på forstærkerfoden. Hvis der drives mere end to B1-basmoduler fra denne udgang, bliver effektforstærkerfoden belastet forkert, hvorved systemets ydeevne ikke bliver optimal.

Tilslutning af ét B1-basmodul

1. Tilslut den ene ende af B1-basmodulkablet i det ene af B1-jackstikkene (Figur 3). Drej stikket med uret for at fastlåse det. Lyt efter et let klik for at sikre, at stikket er fastlåst.
2. Sæt den anden ende af kablet ind i **Bass Module Out**-jackstikket på forstærkerfoden. Drej stikket med uret for at fastlåse det.

🎵 **Bemærk:** Et B1-kabel tages ud ved at skubbe metalpalen på stikkets krop tilbage, dreje stikket mod uret, og trække det ud af jackstikket.

Figur 3

Basmodultilslutninger



⚠️ FORSIGTIG:

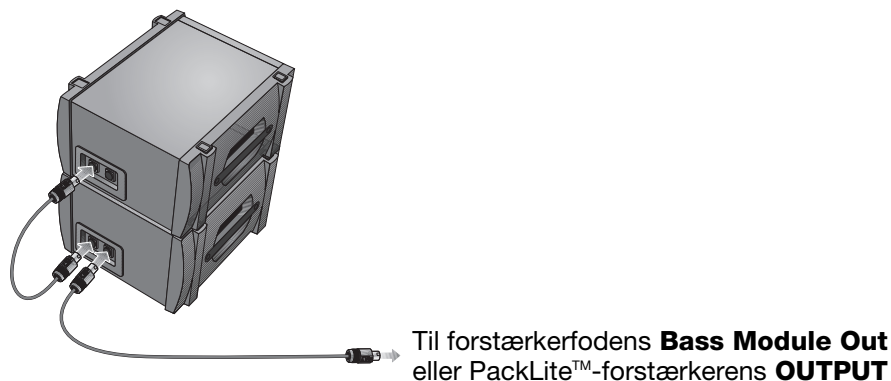
- Tilslut IKKE et B1-basmodul til to forstærkerfødder på samme tid.
- Tilslut IKKE noget andet basmodul end B1 til forstærkerfoden.
- Brug kun det medleverede blå 4-leder B1-basmodulkabel til at tilslutte B1-basmodulet til forstærkerfoden. Forstærkerfoden bruger signalerne på to af ledere til automatisk at registrere, hvor mange B1-basmoduler der er tilsluttet. Erstat IKKE det medleverede kabel med et 2-leder-højttalerkabel.

Tilslutning af et yderligere B1-basmodul

1. Sæt den ene ende af det andet B1-basmoduls kabel i det ledige jackstik på det første B1-basmodul.
2. Sæt den anden ende af kablet ind i et af jackstikkene på det andet B1-modul.

Figur 4

Tilslutning af to basmoduler



Tekniske oplysninger

Mål: 38,0 cmH x 26,0 cmB x 45,0 cmD

Vægt: 11,4 kg

Impedans: 8 ohm



Dette produkt opfylder direktiv 89/336/EØF om elektromagnetisk kompatibilitet og lavspændingsdirektiv 73/23/EØF. Den fulde overensstemmelseserklæring finder du på adressen www.Bose.com/static/compliance/index.html.

B1-BASSMODUL

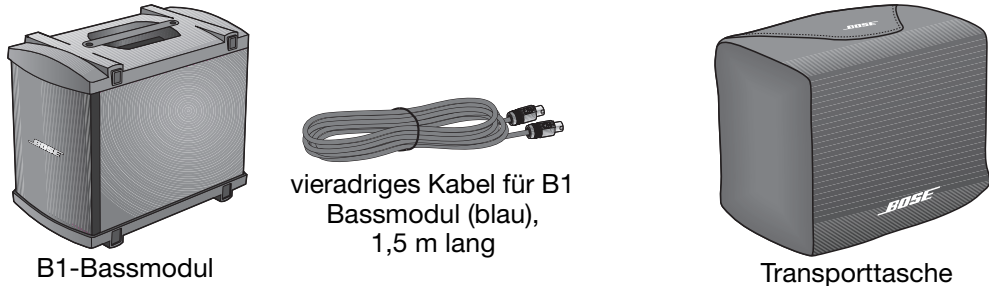
Einführung

Vielen Dank für den Kauf eines Bose® B1-Bassmoduls zur Erweiterung Ihres Systems L1™ Modell I oder L1 Modell II. Über den Bassmodul-Ausgang des Standfußes lassen sich ein oder zwei B1-Bassmodule betreiben. Wenn Sie einen PackLite™-Endverstärker Modell A1 an den Bass-Ausgang des Standfußes anschließen, können Sie Ihrem System bis zu zwei weitere B1-Bassmodule hinzufügen.

Packen Sie den Karton vorsichtig aus und überprüfen Sie, ob Sie alle in Abbildung 1 dargestellten Teile erhalten haben. Bewahren Sie sämtliches Verpackungsmaterial auf; damit kann das System für einen späteren Transport optimal geschützt werden. Sollte eines der Teile beschädigt sein, verwenden Sie es nicht. Teilen Sie Bose oder Ihrem Bose-Vertragshändler die Beschädigung unverzüglich mit.

Abbildung 1

Kartoninhalt



Weitere Informationen zur Verwendung des B1-Moduls finden Sie im Benutzerhandbuch, das Sie mit Ihrem System erhalten haben, oder im Internet unter www.Bose.com/musicians.

B1-Bassmodul aufstellen

Das B1-Bassmodul kann vertikal oder horizontal auf dem Boden neben dem Standfuß aufgestellt werden. Bei der horizontalen Aufstellung können Sie bis zu vier Module stapeln (Abbildung 2).

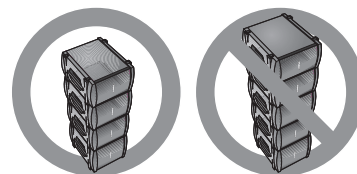
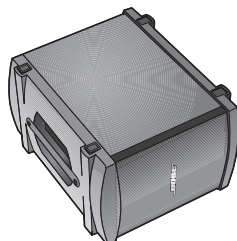
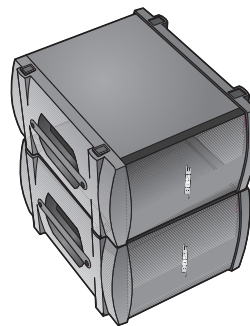
Abbildung 2

Aufstellungsmöglichkeiten

Normale vertikale oder horizontale Aufstellung



Stapeln



⚠ ACHTUNG: Schließen Sie höchstens zwei B1 Bassmodule an den **Bassmodul-Ausgang** am Standfuß an. Wenn Sie mehr als zwei B1-Bassmodule über diesen Ausgang betreiben, wird der Standfußverstärker ungleichmäßig belastet, was die Systemleistung beeinträchtigen kann.

Ein B1 Bassmodul anschließen

1. Stecken Sie ein Ende des B1-Bassmodulkabels in einen der B1-Anschlüsse (Abbildung 3). Drehen Sie den Stecker im Uhrzeigersinn, um ihn zu sichern. Der Stecker sollte mit einem leisen Klicken hörbar einrasten.
2. Stecken Sie das andere Ende des Kabels in den Anschluss **Bass Module Out** des Standfußes. Drehen Sie den Stecker im Uhrzeigersinn, um ihn zu sichern.

🎵 **Hinweis:** Zum Trennen eines B1-Kabels schieben Sie die Metalltaste am Stecker zurück, drehen Sie den Stecker gegen den Uhrzeigersinn, und ziehen Sie ihn heraus.

Abbildung 3

Bassmodulverbindungen



⚠️ ACHTUNG:

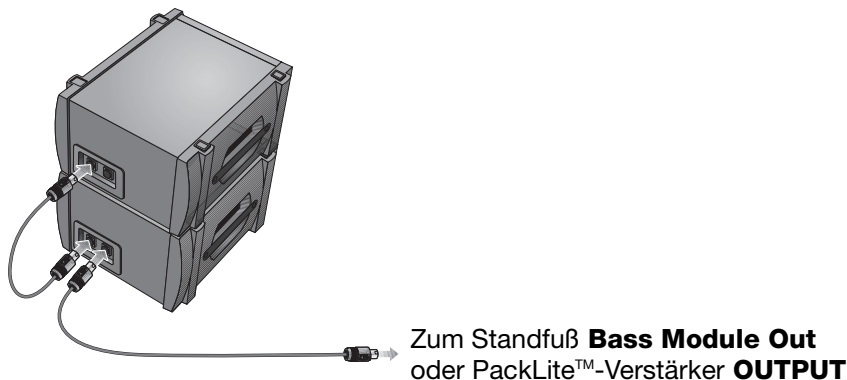
- Schließen Sie ein B1-Bassmodul nie an zwei Standfüße gleichzeitig an.
- Schließen Sie kein anderes Bassmodul als das B1 an den Standfuß an.
- Verwenden Sie zum Anschließen des B1-Bassmoduls an den PS1 Standfuß ausschließlich das mitgelieferte vieradrige, blaue B1-Bassmodul-Kabel. Zwei Adern des Kabels werden zum automatischen Erkennen der Anzahl der angeschlossenen B1-Bassmodule durch den Standfuß verwendet. Ersetzen Sie das mitgelieferte Kabel keinesfalls durch ein zweiadriges Lautsprecherkabel.

Zweites B1-Bassmodul anschließen

1. Stecken Sie ein Ende des zweiten B1-Bassmodulkabels in den noch nicht belegten Anschluss des ersten B1-Bassmoduls.
2. Stecken Sie das andere Ende des Kabels in einen der Anschlüsse am zweiten B1-Modul.

Abbildung 4

Verbindungen für zwei Bassmodule



Technische Daten

Abmessungen: 38,0 cm x 26,0 cm x 45,0 cm (B x T x H)

Gewicht: 11,4 kg

Impedanz: 8 Ohm



Dieses Produkt entspricht den Bestimmungen der EMV-Richtlinie 89/336/EWG und der Niederspannungs-Richtlinie 73/23/EWG. Die vollständige Konformitätserklärung ist einsehbar unter www.bose.com/static/compliance/index.html.

MÓDULOS DE GRAVES B1

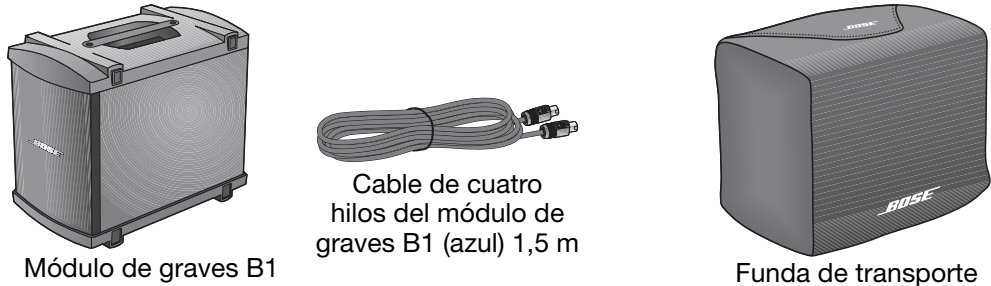
Introducción

Gracias por comprar el módulo de graves Bose® B1 para añadir al sistema L1 modelo I o L1™ modelo II. La salida del módulo de graves del pedestal puede suministrar alimentación a uno o dos módulos de graves B1. Puede añadir al sistema otros dos módulos de graves B1 empleando un amplificador de potencia modelo A1 PackLite™ conectado a la salida de la línea de graves del pedestal.

Desembale cuidadosamente el producto y compruebe que se incluyen los elementos que se muestran en la Figura 1. Conserve todo el material de embalaje, ya que le permitirá transportar el sistema de la forma más segura cuando sea necesario. Si algún elemento parece estar dañado, no lo utilice. Informe inmediatamente a Bose o a su distribuidor Bose autorizado.

Figura 1

Contenido de la caja



Si desea más información sobre el uso del módulo B1, consulte la guía del usuario que se incluye con el sistema o visite www.Bose.com/musicians.

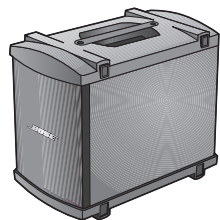
Ubicación del módulo de graves B1

El módulo de graves B1 puede colocarse en vertical u horizontal en suelo junto al pedestal. Si lo coloca en horizontal, puede formar una pila de hasta cuatro módulos (Figura 1).

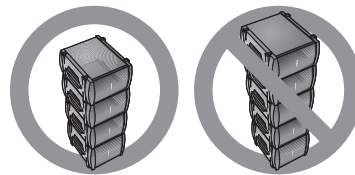
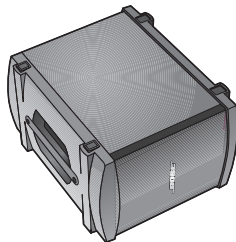
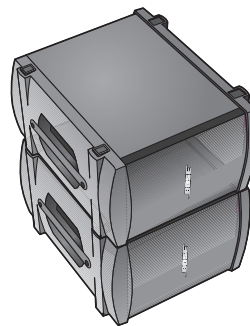
Figura 2

Opciones de ubicación del B1

Posición vertical u horizontal normal



Apilado



⚠ PRECAUCIÓN: No conecte más de dos módulos de graves B1 al conector de salida del módulo de graves del pedestal. Si suministra alimentación a más de dos módulos de graves B1 desde esta salida, se sobrecargará el amplificador del pedestal y se verá afectado el rendimiento del sistema.

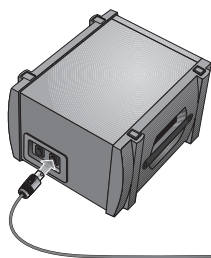
Conexión de un módulo de graves B1

1. Conecte un extremo del cable del módulo de graves B1 a uno de los conectores B1 (Figura 3). Gire la clavija en el sentido de las agujas del reloj para asegurarla. El conector quedará bloqueado cuando se produzca un ligero clic.
2. Conecte el otro extremo del cable al conector de **salida del módulo de graves del pedestal**. Gire la clavija en el sentido de las agujas del reloj para asegurarla.

🎵 **Nota:** Para desconectar un cable B1, desplace hacia atrás la lengüeta metálica de la clavija, gire la clavija en el sentido contrario al de las agujas del reloj y sáquela del conector.

Figura 3

Conexiones del módulo de graves



A la **salida del módulo de graves del pedestal**
o la **SALIDA** del amplificador PackLite™

⚠️ PRECAUCIÓN:

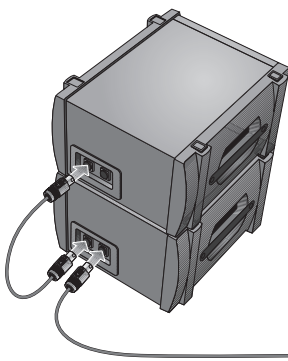
- NO conecte un módulo de graves B1 a dos pedestales al mismo tiempo.
- NO conecte ningún módulo de graves distinto del B1 al pedestal.
- Utilice únicamente el cable azul de cuatro hilos del módulo de graves B1 suministrado para conectar el módulo de graves B1 al pedestal. El pedestal utiliza las señales de dos hilos para detectar automáticamente cuántos módulos de graves B1 están conectados. NO CAMBIE el cable suministrado por un cable de altavoz de dos hilos.

Conexión de un segundo módulo de graves B1

1. Inserte un extremo del cable del segundo módulo de graves B1 en el conector libre del primer módulo de graves B1.
2. Inserte el otro extremo del cable en uno de los conectores del segundo módulo B1.

Figura 4

Conexiones para dos módulos de graves



A la **salida del módulo de graves del pedestal**
o la **SALIDA** del amplificador PackLite™

Información técnica

Dimensiones: 38,0 x 26,0 x 450 cm (alto x ancho x fondo) (15 x 10¹/₄ x 17³/₄ pulg.)

Peso: 11,4 kg (25,1 libras)

Impedancia: 8 ohmios



Este producto cumple la Directiva sobre compatibilidad electromagnética (EMC) 89/336/EEC y la Directiva sobre límites de tensión 73/23/EEC. Encontrará la declaración de conformidad completa en www.Bose.com/static/compliance/index.html.

MODULE DE BASSES B1

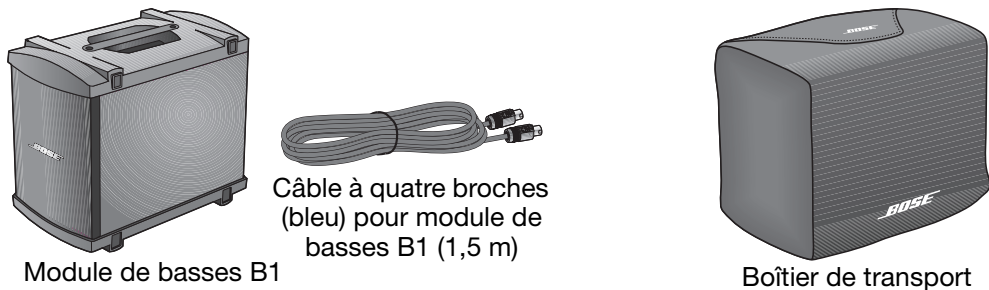
Introduction

Nous vous remercions pour votre acquisition d'un module de basses Bose® B1 à ajouter à votre système L1 modèle I ou L1™ modèle II. La sortie pour module de basses du socle amplificateur peut contrôler un ou deux modules de graves B1. Il est possible d'ajouter à votre système jusqu'à deux modules de basses B1 supplémentaires, en connectant un amplificateur de puissance PackLite™ A1 à la sortie ligne pour basses du socle amplificateur.

Ouvrez l'emballage avec soin et vérifiez qu'il contient tous les éléments représentés Figure 1. Conservez tous les emballages, car ils constituent, en cas de besoin, la façon la plus sûre de transporter le système. Si l'un des éléments du système semble endommagé, n'essayez pas de l'utiliser. Avertissez immédiatement Bose ou un revendeur Bose® agréé.

Figure 1

Contenu du carton



Pour plus d'informations sur l'utilisation du module B1, consultez le mode d'emploi de votre système ou visitez la page www.Bose.com/musicians.

Mise en place du module de basses B1

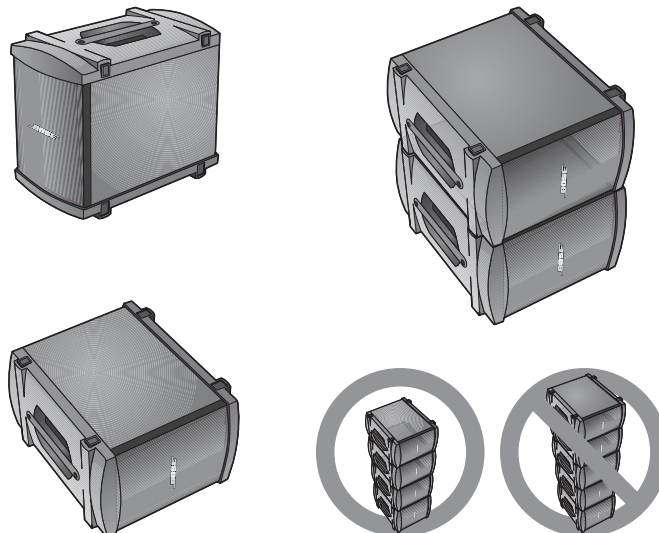
Le module de basses B1 peut être placé verticalement ou horizontalement sur le sol, à proximité du socle amplificateur. Il est possible d'empiler jusqu'à quatre modules à l'horizontale (Figure 1).

Figure 2

Possibilités d'installation des modules B1

Position normale (verticale) ou horizontale

Empilage



ATTENTION : Ne connectez pas plus de deux modules de basses B1 à la prise **Bass Module Out** du socle amplificateur. Cela provoquerait une surcharge au niveau de l'amplificateur du socle amplificateur, limitant ainsi les performances du système.

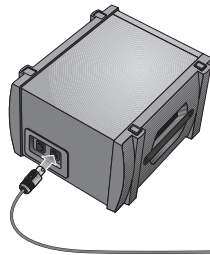
Connexion d'un module de graves B1

1. Branchez une extrémité du câble du module de basses B1 dans l'un des connecteurs B1 (Figure 3). Verrouiller la fiche en la faisant tourner dans le sens horaire. Un « clic » confirme que le connecteur est verrouillé.
2. Insérez l'autre extrémité du câble dans le connecteur **Bass Module Out** du socle amplificateur. Verrouiller la fiche en la faisant tourner dans le sens horaire.

🎵 **Remarque :** Pour déconnecter un câble B1, faites glisser vers l'arrière le poussoir en métal situé sur le corps de la fiche, faites tourner celle-ci dans le sens inverse des aiguilles d'une montre et retirez-la du connecteur.

Figure 3

Connexions du module de basses



Vers le connecteur **Bass Module Out** du socle amplificateur ou le connecteur **OUTPUT** de l'amplificateur PackLite™

⚠️ MISES EN GARDE :

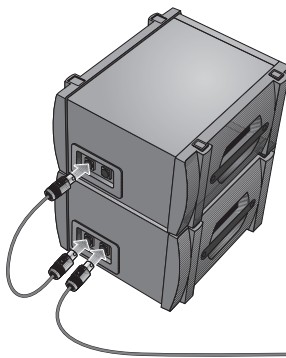
- NE PAS connecter un module de basses B1 à deux socles amplificateurs en même temps.
- NE PAS connecter un module de basses autre que le module B1 au socle amplificateur.
- Utiliser uniquement le câble à quatre broches pour module de basses B1 (bleu) fourni pour connecter le module de basses B1 au socle amplificateur. Le socle amplificateur utilise les signaux transmis par deux des quatre fils du câble pour détecter automatiquement le nombre de modules de basses B1 connectés. NE PAS REMPLACER le câble fourni par un câble d'enceinte à 2 fils.

Connexion d'un second module de basses B1

1. Insérez l'une des extrémités du second câble du module de basses B1 dans le connecteur inutilisé du premier module de basses B1.
2. Insérez l'autre extrémité du câble dans l'un des connecteurs du second module B1.

Figure 4

Connexion de deux modules de basses



Vers le connecteur **Bass Module Out** du socle amplificateur ou le connecteur **OUTPUT** de l'amplificateur PackLite™

Informations techniques

Dimensions : 38,0 cm x 26,0 cm x 45,0 cm

Poids : 11,4 kg

Impédance : 8 ohms



Ce produit est conforme à la directive CEM 89/336/EEC et à la directive sur les basses tensions 73/23/EEC. L'attestation complète de conformité est disponible à l'adresse www.bose.com/static/compliance/index.html.

MODULI BASSI B1

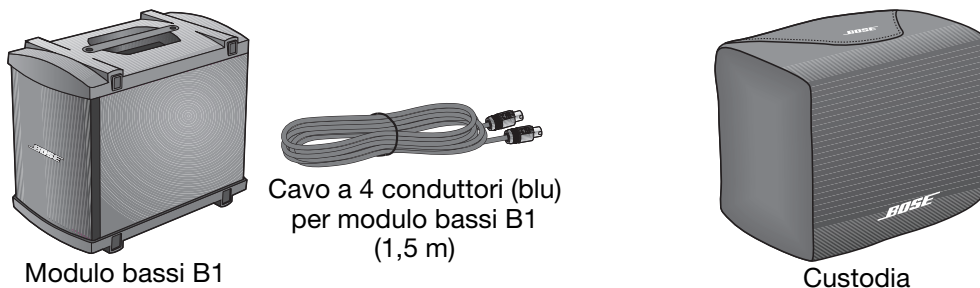
Introduzione

Grazie per aver acquistato il modulo bassi B1 Bose®, che si integra con il sistema L1 modello I o L1™ modello II. L'uscita modulo bassi della base di alimentazione è in grado di gestire correttamente uno o due moduli bassi B1. Inoltre, è possibile aggiungere al sistema altri due moduli bassi B1 utilizzando un amplificatore di potenza PackLite™ modello A1, collegato all'uscita linea bassi della base di alimentazione.

Estrarre delicatamente il contenuto della confezione e verificare che siano presenti tutti i componenti illustrati nella Figura 1. Conservare tutto il materiale di imballaggio, che costituisce il metodo più sicuro per trasportare il sistema. Se una parte del prodotto risulta danneggiata, evitare di utilizzarla. Informare immediatamente Bose o il rivenditore Bose autorizzato di zona.

Figura 1

Contenuto della confezione



Per ulteriori informazioni sull'uso del modulo B1, consultare il manuale di istruzioni fornito in dotazione con il sistema oppure accedere all'indirizzo Web www.Bose.com/musicians.

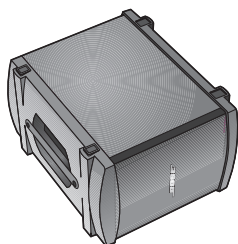
Collocazione del modulo bassi B1

Il modulo bassi B1 può essere collocato sul pavimento in posizione verticale o orizzontale accanto alla base di alimentazione. In orizzontale è possibile impilare fino a quattro moduli (Figura 2).

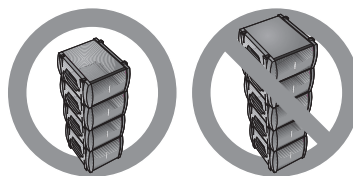
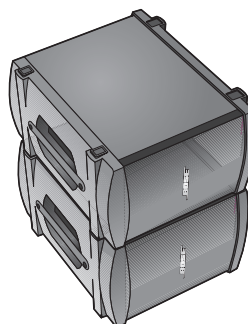
Figura 2

Possibilità di collocazione del modulo B1

Posizione normale verticale o orizzontale



Pila



⚠ ATTENZIONE: non collegare più di due moduli bassi B1 al connettore **Bass Module Out** sulla base di alimentazione. In caso contrario, l'amplificatore della base di alimentazione viene eccessivamente sollecitato, con conseguenze negative sulle prestazioni del sistema.

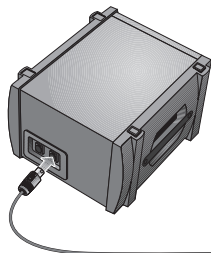
Collegamento di un modulo bassi B1

1. Inserire un'estremità del cavo del modulo B1 in uno dei connettori B1 (Figura 3). Per fissare la spina saldamente, ruotarla in senso orario, finché non si avverte un clic.
2. Inserire l'altra estremità del cavo nel connettore **Bass Module Out** della base di alimentazione. Per fissare la spina saldamente, ruotarla in senso orario.

♪ **Nota:** per scollegare il cavo B1, fare scorrere all'indietro la linguetta metallica sul corpo della spina, ruotare la spina in senso antiorario ed estrarla dal connettore.

Figura 3

Collegamento del modulo bassi



Al connettore **Bass Module Out** della base di alimentazione o **OUTPUT** dell'amplificatore PackLite™

⚠ ATTENZIONE:

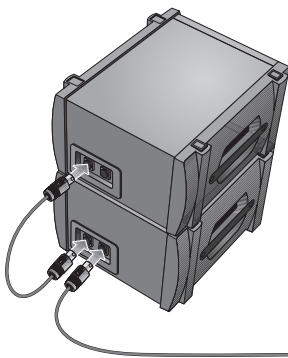
- NON collegare un modulo bassi B1 a due basi di alimentazione contemporaneamente.
- NON collegare un modulo bassi diverso da B1 alla base di alimentazione.
- Per collegare il modulo bassi B1 alla base di alimentazione, utilizzare solo il cavo (blu) a 4 conduttori per modulo bassi B1 fornito in dotazione. La base di alimentazione utilizza i segnali su due dei conduttori per rilevare automaticamente il numero di moduli bassi B1 collegati. NON SOSTITUIRE il cavo in dotazione con un cavo per diffusori a 2 conduttori.

Collegamento di un secondo modulo bassi B1

1. Inserire un'estremità del cavo del secondo modulo bassi B1 nel connettore inutilizzato del primo modulo bassi B1.
2. Inserire l'altra estremità del cavo in uno dei connettori del secondo modulo B1.

Figura 4

Collegamenti di due moduli bassi



Al connettore **Bass Module Out** della base di alimentazione o **OUTPUT** dell'amplificatore PackLite™

Informazioni tecniche

Dimensioni: 38,0 cm (A) x 26,0 cm (L) x 45,0 cm (P)

Peso: 11,4 kg

Impedenza: 8 ohm



Questo prodotto è conforme alla Direttiva 89/336/CEE sulla compatibilità elettromagnetica e alla Direttiva 73/23/CEE sui dispositivi a bassa tensione. La dichiarazione di conformità completa è disponibile all'indirizzo www.Bose.com/static/compliance/index.html.

B1-BASMODULE

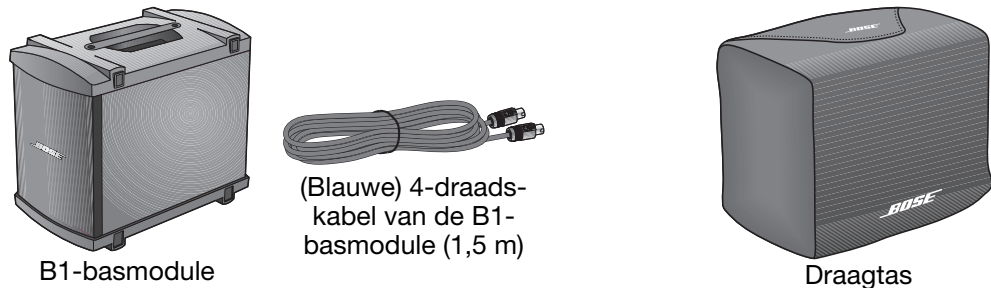
Inleiding

U hebt de Bose® B1-basmodule gekocht, die u kunt aansluiten op uw L1 model I- of L1™ model II-systeem. De basmodule-uitgang op het statief kan een of twee B1-basmodules aansturen. U kunt maximaal twee extra B1-basmodules gebruiken bij uw systeem door een vermogensversterker van het type A1 PackLite™ aan te sluiten op de baslijnuitgang van het statief.

Pak de doos voorzichtig uit en controleer of alle onderdelen aanwezig zijn. Deze zijn afgebeeld in Figuur 1. Bewaar het verpakkingsmateriaal voor veilig vervoer van het systeem. Gebruik onderdelen niet als ze beschadigd lijken te zijn. Neem onmiddellijk contact op met Bose of uw Bose-dealer.

Figuur 1

Inhoud van de doos



Zie de gebruikershandleiding die u bij uw systeem hebt ontvangen, of ga naar www.Bose.com/musicians voor meer informatie over het gebruik van de B1-module.

De B1-basmodule plaatsen

B1-basmodules kunnen verticaal of horizontaal op de vloer worden geplaatst naast het statief. B1-basmodules kunnen in horizontale positie worden gestapeld tot een toren van maximaal vier modules (figuur 1).

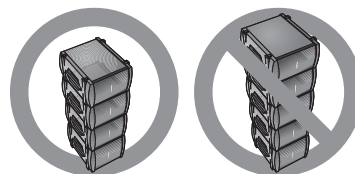
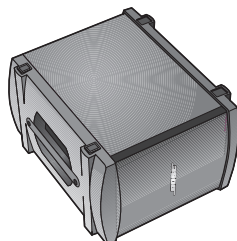
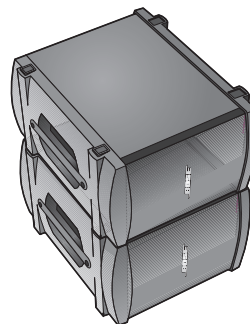
Figuur 2

Mogelijke opstelling van B1

**Verticaal of
horizontaal (normaal)**



Gestapeld



⚠ WAARSCHUWING: Sluit niet meer dan twee B1-basmodules aan op de uitgang **Bass Module Out** op het statief. Als deze uitgang meer dan twee B1-basmodules aanstuurt, wordt de versterker in het statief overbelast waardoor het systeem niet optimaal functioneert.

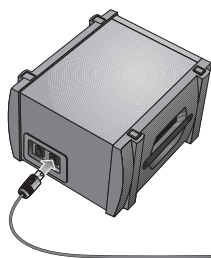
Eén B1-basmodule aansluiten

1. Steek een uiteinde van de B1-basmodulekabel in een van de B1-contacten (Figuur 3). Draai de stekker met de klok mee totdat deze vastzit. Wacht tot u een zachte klik hoort om er zeker van te zijn dat de connector vastzit.
2. Steek het andere uiteinde van de kabel in de connector **Bas Module Out** van het statief. Draai de stekker met de klok mee totdat deze vastzit.

🎵 **Opmerking:** Als u een B1-kabel wilt losmaken, schuift u het metalen lipje op de stekker naar achteren, draait u de stekker tegen de klok in en trekt u deze uit de connector.

Figuur 3

Aansluitingen van de basmodule



Naar connector **Bass Module Out** van het statief of **UITGANG** van de PackLite™-versterker

⚠️ WAARSCHUWINGEN:

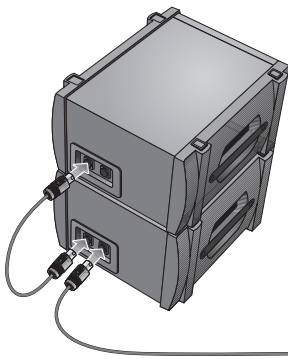
- Sluit een B1-basmodule **NIET** aan op twee statieven tegelijk.
- Sluit **ALLEEN** een B1-basmodule aan op het statief.
- Gebruik uitsluitend de meegeleverde blauwe 4-draadskabel van de B1-basmodule om de B1-basmodule op het statief aan te sluiten. Het statief gebruikt de signalen op twee van de draden om automatisch na te gaan hoeveel B1-basmodules zijn aangesloten. Vervang de bijgeleverde kabel **NIET** door een 2-draadsluidsprekerkabel.

Een tweede B1-basmodule aansluiten

1. Steek een uiteinde van de kabel van de tweede B1-basmodule in de ongebruikte connector van de eerste B1-basmodule.
2. Steek het andere uiteinde van de kabel in een van de connectors van de tweede B1-module.

Figuur 4

Aansluitingen voor twee basmodules



Naar connector **Bass Module Out** van het statief of **UITGANG** van de PackLite™-versterker

Technische informatie

Afmetingen: 38,0 H x 26,0 B x 45,0 D

Gewicht: 11,4 kg

Impedantie: 8 ohm



Dit product voldoet aan de EMC-richtlijn 89/336/EEG en aan de richtlijn inzake laagspanning 73/23/EEG. De volledige conformiteitsverklaring kunt u vinden op www.Bose.com/static/compliance/index.html.

B1-BASMODUL

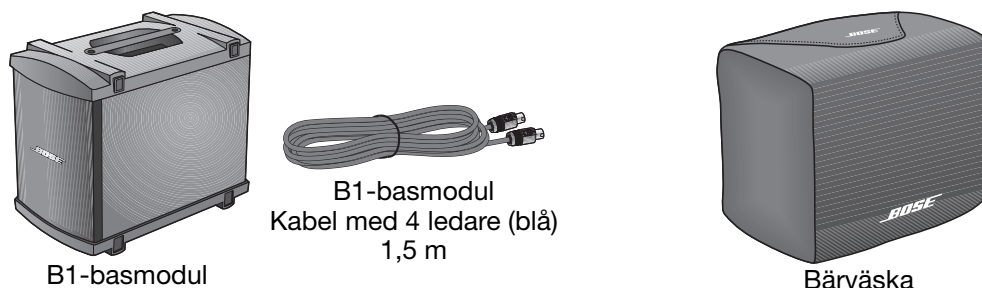
Inledning

Tack för att du har köpt en Bose® B1-basmodul till ditt L1 typ I- eller L1™ typ II-system. Basmoduluttaget på strömstativet är tillräckligt för att strömsätta en eller två B1-basmoduler. Du kan ansluta upp till två B1-basmoduler till systemet med hjälp av en A1 PackLite™-förstärkare som kopplats till stativets baslinjeutgång.

Packa försiktigt upp innehållet i kartongen och kontrollera att föremålen som visas i Figur 1 finns med. Spara allt förpackningsmaterial. Originalförpackningen ger bäst skydd om du behöver transportera systemet. Försök inte använda ett föremål som verkar vara skadat. Kontakta i stället genast Bose eller en auktoriserad Bose-återförsäljare.

Figur 1

Kartongens innehåll



Mer information om hur du använder B1-modulen hittar du i användarhandboken som medföljde systemet, eller på webbplatsen www.Bose.com/musicians.

Placera B1-basmodulen

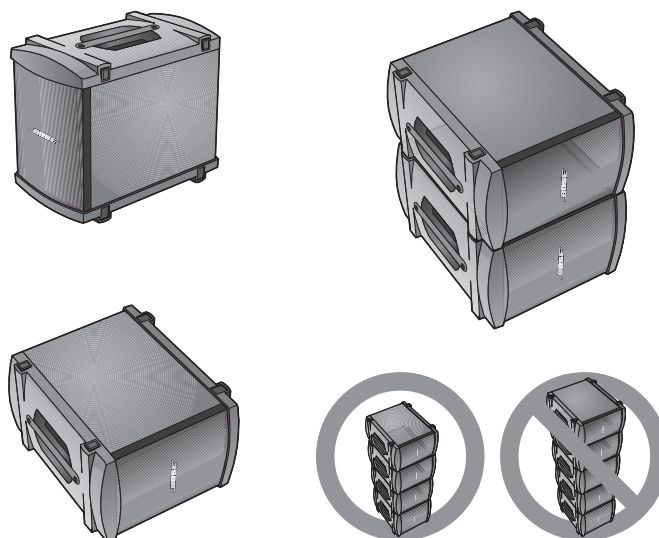
B1-basmodulen kan placeras stående eller liggande på golvet bredvid stativet. När den placeras liggande går det att stapla upp till fyra moduler ovanpå varandra (Figur 1).

Figur 2

Placeringsalternativ för B1

Normal stående eller liggande placering

Stapling



⚠ VARNING: Anslut inte mer än två B1-basmoduler till **Bass Module Out**-uttaget på stativet. Om du försöker strömsätta mer än två B1-basmoduler från det här uttaget kommer stativets förstärkare att laddas på ett felaktigt sätt, vilket leder till att systemet inte används med hela sin prestanda.

Ansluta en B1-basmodul

1. Anslut ena änden på B1-basmodulens kabel till ett av uttagen på B1-modulen (Figur 3). Vrid kontakten medurs tills den låses på plats. När du hör ett svagt klick är anslutningen låst.
2. Anslut kabelns andra ände till **Bass Module Out**-uttaget på stativet. Vrid kontakten medurs tills den låses på plats.

🎵 **Obs!** När du vill koppla bort B1-kabeln skjuter du metallfliken på kontakten bakåt, vrider kontakten moturs och drar ut den ur uttaget.

Figur 3

Basmodulens anslutningar



⚠️ FÖRSIKTIGHETSANVISNINGAR:

- Anslut INTE en B1-basmodul till två stativ samtidigt.
- Anslut INTE någon annan basmodul än B1 till stativet.
- Använd bara den medföljande blå B1-basmodulkabeln med 4 ledare när du ansluter B1-basmodulen till stativet. Stativet använder signalerna från två av ledarna för att automatiskt känna av hur många B1-basmoduler som är anslutna. Ersätt INTE den medföljande kabeln med en högtalarkabel med 2 ledare.

Ansluta en andra B1-basmodul

1. Anslut ena änden på den andra B1-basmodulens kabel till det lediga uttaget på den första B1-basmodulen.
2. Anslut kabelns andra ände till ett av uttagen på den andra B1-modulen.

Figur 4

Anslutningar för två basmoduler



Teknisk information

Mått: 38 cm H x 26 cm B x 45 cm D

Vikt: 11,4 kg

Impedans: 8 ohm



Den här produkten följer riktlinjerna i EMC-direktivet 89/336/EEG och lågspänningsdirektivet 73/23/EEG. En komplett försäkran om överensstämmelse finns på www.Bose.com/static/compliance/index.html.



303154

BOSE[®]
Better sound through research[®]

©2006 Bose Corporation, The Mountain
Framingham, MA 01701-9168 USA
AM303154 Rev.00
www.Bose.com/musicians